

สลักภาณท์ พลาสติก



แคตตาล็อกผลิตภัณฑ์

คิดใหม่ โดย บจ. เค.ซี.เอ็น. อินเตอร์เนชั่นแนล ไทย



วัสดุ

คุณสมบัติน้ำหนักเบา เป็นฉนวนไฟฟ้า ฉนวนความร้อน ทนน้ำ

ไนลอน PA66 (PA66)

- มีสีขาวและดำ
- คุณสมบัติทางพลศาสตร์ที่ดี มีความแข็งแรง, ทนน้ำมัน ต้านทานรอยขีดข่วน ทนการกระแทก ทนการสิ้นเสทือน
- คุณสมบัติกันความชื้นในตัว
- แสง UV จะกระทบต่อคุณสมบัติของวัสดุ
- ดุดน้ำ จะทำให้ขยายตัวเล็กน้อย
- ไม่ติดไฟ
- อุณหภูมิใช้งานไม่เกิน 120°C (ระยะยาวไม่ควรเกิน 100°C) หลอมเหลวที่ 200°C



อะคริลิก (โพลีอะคริเลท, PA)

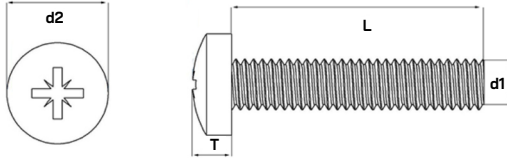
- สีใส
- ทนต่อแสง UV
- มีการทนต่อแรงกระแทกอย่างจำกัด
- ไม่ติดไฟ
- อุณหภูมิใช้งานไม่เกิน 100°C (ระยะยาวไม่ควรเกิน 80°C) หลอมเหลวที่ 160°C



วัสดุอื่นๆ

- ไนลอน PA6
- LDPE / HDPE
- โพลีคาร์บอเนต (PC)

สกรูหัวกลม (ฟิลลิปส์)



หน่วย, มม					
M(d1)	พิทช์	ไนลอน		อะคริลิก	
		d2	T	d2	T
M2	0.4	3.4	1.5		
M2.5	0.45	4.3	2.1		
M3	0.5	5.5	2.2	5.5	2.2
M4	0.7	6.7	2.4	7.0	2.6
M5	0.8	8.6	3.1	8.0	3.0
M6	1.0	9.8	3.4	9.5	3.5
M8	1.25	13.5	4.7		

ตัวเลือกมาตรฐาน

[รหัสผลิตภัณฑ์: M(d1)x(L)]

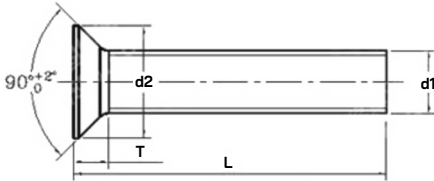
ไนลอน PA66 (สีขาว & สีดำ)							อะคริลิก (สีใส)			
M2	M2.5	M3	M4	M5	M6	M8	M3	M4	M5	M6
M2x4	M2.5x4	M3x4	M4x6	M5x8	M6x8	M8x10	M3x4	M4x4	M5x8	M6x8
M2x6	M2.5x6	M3x6	M4x8	M5x12	M6x12	M8x25	M3x6	M4x6	M5x12	M6x12
M2x10	M2.5x10	M3x8	M4x10	M5x20	M6x20	M8x50	M3x8	M4x8	M5x20	M6x25
	M2.5x12	M3x10	M4x12	M5x30	M6x30		M3x10	M4x10		
		M3x12	M4x15	M5x40	M6x40		M3x12	M4x12		
		M3x15	M4x20	M5x50	M6x50		M3x15	M4x14		
		M3x20	M4x25				M3x20	M4x16		
		M3x25	M4x30				M3x25	M4x18		
			M4x40					M4x20		
								M4x25		
								M4x30		

*ขนาดอื่นๆสามารถจัดหาได้โดยจะขึ้นอยู่กับกำหนดเรื่องปริมาณขั้นต่ำและระยะเวลาดำเนินการ

แคตตาล็อกผลิตภัณฑ์ : สลักภัณฑ์พลาสติก

คิดใหม่ โดย บจ. เค.ซี.เอ็น. อินเตอร์เนชั่นแนล ไทย

สกรูหัวเตเปอร์ (ฟิลลิปส์)



หน่วย, มม					
M(d)	พิทช์	ในส่อน		อะคริลิค	
		d2	T	d2	T
M3	0.5	5.3	1.5	5.5	1.5
M4	0.7	8.0	2.5	6.8	1.5
M5	0.8	8.9	2.5		
M6	1.0	10.7	2.5		

ตัวเลือกมาตรฐาน

[รหัสผลิตภัณฑ์: M(d1)x(L)]

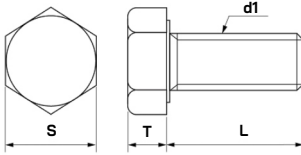
ในส่อน PA66 (สีขาว & สีดำ)				อะคริลิค (สีใส)	
M3	M4	M5	M6	M3	M4
M3x6	M4x6	M5x8	M6x8	M3x6	M4x6
M3x10	M4x10	M5x12	M6x12	M3x12	M4x12
M3x15	M4x15	M5x20	M6x20		
M3x20	M4x20	M5x30	M6x30		
M3x25	M4x25	M5x40	M6x40		
	M4x30				

*ขนาดอื่นๆสามารถจัดหาได้โดยจะมีข้อกำหนดเรื่องปริมาณขั้นต่ำและระยะเวลาดำเนินการ

แคตตาล็อกผลิตภัณฑ์ : สลักภัณฑ์พลาสติก

คิดใหม่ โดย บจ. เค.ซี.เอ็น. อินเตอร์เนชั่นแนล ไทย

สกรูหัวหกเหลี่ยม



หน่วย, มม					
M(d1)	พิทช์	น๊อต		อะคริลิก	
		S	T	S	T
M4	0.7	6.8	2.7		
M5	0.8	8.0	3.4		
M6	1.0	10.2	5.2		
M8	1.25	13	5.3		
M10	1.5	15.7	6.4		
M12	1.75	18.7	8.5		



ตัวเลือกมาตรฐาน

[รหัสผลิตภัณฑ์: M(d1)x(L)]

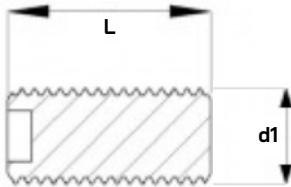
น๊อต PA66 (สีขาว & สีดำ)						อะคริลิก (สีใส)	
M4	M5	M6	M8	M10	M12	-	-
M4x6	M5x10	M6x10	M8x12	M10x25	M12x25		
M4x12	M5x25	M6x25	M8x25	M10x50	M12x80		
M4x20	M5x50	M6x50	M8x50	M10x80			
M4x30		M6x70	M8x70				

*ขนาดอื่นสามารถจัดหาได้โดยจะมีข้อกำหนดเรื่องปริมาณขั้นต่ำและระยะเวลาดำเนินการ

แคตตาล็อกผลิตภัณฑ์ : สลักภัณฑ์พลาสติก

คิดใหม่ โดย บจ. เค.ซี.เอ็น. อินเตอร์เนชั่นแนล ไทย

สกรูไร้หัว (ปลายแบน)



หน่วย, มม	
M(d1)	พิทซ์
M3	0.5
M4	0.7
M5	0.8
M6	0.1
M8	1.25



ตัวเลือกมาตรฐาน

[รหัสผลิตภัณฑ์: M(d1)x(L)]

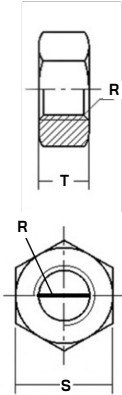
ไนลอน PA66 (สีขาว & สีดำ)		อะคริลิค (สีใส)				
-	-	M3	M4	M5	M6	M8
		M3x4	M4x4	M5x4	M6x4	M8x10
		M3x6	M4x6	M5x8	M6x8	
		M3x8	M4x8	M5x12	M6x12	
			M4x10			

*ขนาดอื่นๆสามารถจัดหาได้โดยจะมีข้อกำหนดเรื่องปริมาณขั้นต่ำและระยะเวลาดำเนินการ

แคตตาล็อกผลิตภัณฑ์ : สลักภัณฑ์พลาสติก

คิดใหม่ โดย บจ. เค.ซี.เอ็น. อินเตอร์เนชั่นแนล ไทย

น็อต



หน่วย, มม						
M(R)	พิทช์	ไนลอน		Acrylic		Wrench Size
		S	T	S	T	
M2	0.4	4	2.1	4	2.1	
M2.5	0.45	4.7	2.1	5.0	2.1	
M3	0.5	5.5	2.7	5.4	2.9	5.5
M4	0.7	7.0	3.0	7.0	3.6	7
M5	1	8.8	4.0	8.0	4.2	8
M6	1.25	9.9	5.0	9.7	5.0	10
M8	1.25	12.9	6.9	12.8	6.5	13
M10	1.5	16.5	8.9	13.9	5	17
M12	1.75	18.5	10.1			19



ตัวเลือกมาตรฐาน

[รหัสผลิตภัณฑ์: M(R)]

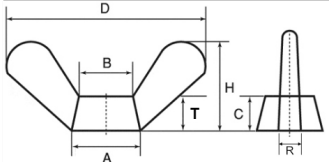
ไนลอน PA66 (สีขาว & สีดำ)	M2	M2.5	M3	M4	M5	M6	M8	M10	M12
อะคริลิก (สีใส)	M2	M2.5	M3	M4	M5	M6	M8	M10	M12

*ขนาดอื่นๆสามารถจัดหาได้โดยจะมีข้อกำหนดเรื่องปริมาณขั้นต่ำและระยะเวลาดำเนินการ

แคตตาล็อกผลิตภัณฑ์ : สลักภัณฑ์พลาสติก

คิดใหม่ โดย บจ. เค.ซี.เอ็น. อินเตอร์เนชั่นแนล ไทย

น็อตหางปลา



หน่วย, มม

M(R)	พิทช์	น็อต				
		D	B	A	T	H
M3	0.5	16.7	5.9	7.6	3.2	8.1
M4	0.7	18.0	6.8	7.7	3.9	8.5
M5	0.8	22.5	8.5	9.7	5.0	10.7
M6	1.0	26.6	9.5	11.7	5.7	12.8
M8	1.25	34.4	11.2	13.8	7.9	16.5
M10	1.5	42.3	13.5	16.2	9.7	20.0
M12	1.75	50.2	15.3	19.3	11.6	24.3



ตัวเลือกมาตรฐาน

[รหัสผลิตภัณฑ์: M(R)]

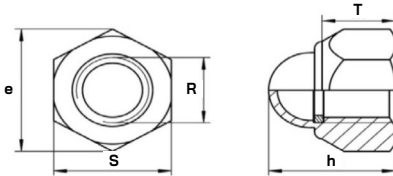
น็อต PA66 (สีขาว & สีดำ)	M2	M2.5	M3	M4	M5	M6	M8	M10	M12
--------------------------	----	------	----	----	----	----	----	-----	-----

*ขนาดอื่นๆสามารถจัดหาได้โดยจะมีข้อกำหนดเรื่องปริมาณขั้นต่ำและระยะเวลาดำเนินการ

แคตตาล็อกผลิตภัณฑ์ : สลักภัณฑ์พลาสติก

คิดใหม่ โดย บจ. เค.ซี.เอ็น. อินเตอร์เนชั่นแนล ไทย

น็อตหัวหก



หน่วย, มม					
M(d)	พิทช์	น๊อต			ขนาด ประแจ
		S	T	h	
M3	0.5	5.5	3.0	6.5	5.5
M4	0.7	7.0	3.8	7.9	7
M5	0.8	8.8	4.5	9.6	8
M6	1.0	9.9	5	10.4	10
M8	1.25	12.9	6.4	12.7	13
M10	1.5	16.8	8.8	16.5	17
M12	1.75	17.5	10.3	20.5	19



ตัวเลือกมาตรฐาน

[รหัสผลิตภัณฑ์: M(R)]

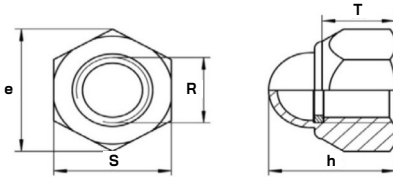
น๊อต PA66 (สีขาว & สีดำ)	M3	M4	M5	M6	M8	M10	M12
--------------------------	----	----	----	----	----	-----	-----

*ขนาดอื่นๆสามารถจัดหาได้โดยจะมีข้อกำหนดเรื่องปริมาณขั้นต่ำและระยะเวลาดำเนินการ

แคตตาล็อกผลิตภัณฑ์ : สลักภัณฑ์พลาสติก

คิดใหม่ โดย บจ. เค.ซี.เอ็น. อินเตอร์เนชั่นแนล ไทย

น็อตหัวจาน



หน่วย, มม					
M(d)	พิทช์	น๊อต			ขนาด ประแจ
		S	T	h	
M3	0.5	5.5	3.0	6.5	5.5
M4	0.7	7.0	3.8	7.9	7
M5	0.8	8.8	4.5	9.6	8
M6	1.0	9.9	5	10.4	10
M8	1.25	12.9	6.4	12.7	13
M10	1.5	16.8	8.8	16.5	17
M12	1.75	17.5	10.3	20.5	19



ตัวเลือกมาตรฐาน

[รหัสผลิตภัณฑ์: M(R)]

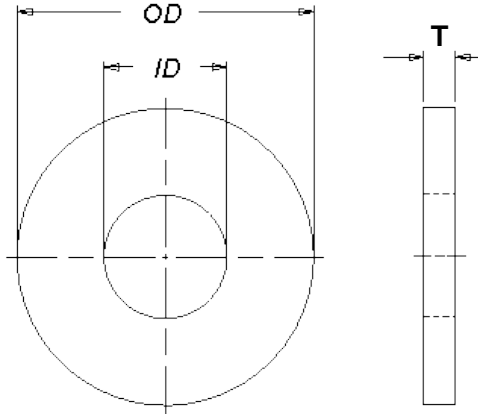
น๊อต PA66 (สีขาว & สีดำ)	M3	M4	M5	M6	M8	M10	M12
--------------------------	----	----	----	----	----	-----	-----

*ขนาดอื่นๆสามารถจัดหาได้โดยจะมีข้อกำหนดเรื่องปริมาณขั้นต่ำและระยะเวลาดำเนินการ

แคตตาล็อกผลิตภัณฑ์ : สลักภัณฑ์พลาสติก

คิดใหม่ โดย บจ. เค.ซี.เอ็น. อินเตอร์เนชั่นแนล ไทย

แหวนรองน็อต (อีแปะ)



ตัวเลือกมาตรฐาน

[รหัสผลิตภัณฑ์: M(ID) (OD)x(T)]

	น๊อต PA66 (สีขาว & สีดำ)		โพลีคาร์บอนเนต (สีใส)
M2	M2 5x1		-
M2.5	M2.5 5x1		
M3	M3 6x1	M3 8x1	
M4	M4 8x1	M4 10x1	
M5	M5 10x1		
M6	M6 12x1.2		
M8	M8 16x1.4		
M10	M10 16x1	M10 20x1	M10 20x2
M12	M12 20x1	M12 20x2	M12 24x2.5**
M14	M14 27x2.5		

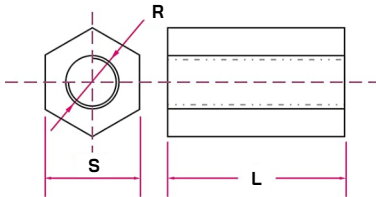
*ขนาดอื่นที่สามารถจัดหาได้โดยจะมีข้อกำหนดเรื่องปริมาณขั้นต่ำและระยะเวลาดำเนินการ

**มีเฉพาะสีขาว

แคตตาล็อกผลิตภัณฑ์ : สลักภัณฑ์พลาสติก

คิดใหม่ โดย บจ. เค.ซี.เอ็น. อินเตอร์เนชั่นแนล ไทย

เสา เมีย-เมีย หกเหลี่ยม



หน่วย, มม		
M(A)	พิทซ์	โนล่อน
		S
M2	0.4	4.0
M2.5	0.45	4.7
M3	0.5	5.4
M4	0.7	6.9
M5	0.8	8.7

ตัวเลือกมาตรฐาน

[รหัสผลิตภัณฑ์: M(R)x(L)]

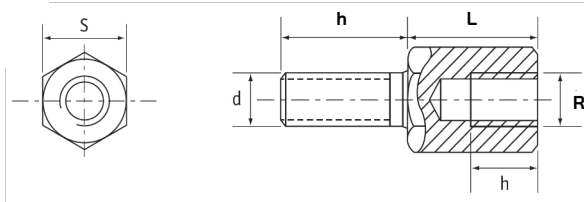
โนล่อน PA66 (สีขาว & สีดำ)				
M2	M2.5	M3	M4	M5
M2x5	M2.5x5	M3x6	M4x6	M5x10
M2x10	M2.5x10	M3x8	M4x8	M5x15
M2x15	M2.5x15	M3x10	M4x10	M5x20
M2x20	M2.5x20	M3x12	M4x12	M5x30
M2x25	M2.5x25	M3x15	M4x15	M5x40
M2x30	M2.5x30	M3x20	M4x20	M5x50
		M3x25	M4x25	
		M3x30	M4x30	
		M3x40	M4x40	
		M3x50	M4x50	

*ขนาดอื่นๆสามารถจัดหาได้โดยจะมียกกำหนดเรื่องปริมาณขั้นต่ำและระยะเวลาดำเนินการ

แคตตาล็อกผลิตภัณฑ์ : สลักภัณฑ์พลาสติก

คิดใหม่ โดย บจ. เค.ซี.เอ็น. อินเตอร์เนชั่นแนล ไทย

เสา ผู้-เมีย หกเหลี่ยม



หน่วย, มม

M(d)	พิทช์	น๊อต	
		S	h
M2	0.4	4.0	6
M2.5	0.45	4.7	6
M3	0.5	5.4	6
M4	0.7	6.9	6
M5	0.8	8.7	7



ตัวเลือกมาตรฐาน

[รหัสผลิตภัณฑ์: M(R)x(L)+(h)]

น๊อต PA66 (สีขาว & สีดำ)

M2	M2.5	M3	M4	M5
M2x5+6	M2.5x5+6	M3x6+6	M4x6+6	M5x10+7
M2x10+6	M2.5x10+6	M3x8+6	M4x8+6	M5x15+7
M2x15+6	M2.5x15+6	M3x10+6	M4x10+6	M5x20+7
M2x20+6	M2.5x20+6	M3x12+6	M4x12+6	M5x30+7
M2x25+6	M2.5x25+6	M3x15+6	M4x15+6	M5x40+7
M2x30+6	M2.5x30+6	M3x20+6	M4x20+6	M5x50+7
		M3x25+6	M4x25+6	
		M3x30+6	M4x30+6	
		M3x40+6	M4x40+6	
		M3x50+6	M4x50+6	

*ขนาดอื่นๆสามารถจัดหาได้โดยจะมียกเว้นกำหนดเรื่องปริมาณขั้นต่ำและระยะเวลาดำเนินการ

แคตตาล็อกผลิตภัณฑ์ : สลักภัณฑ์พลาสติก

คิดใหม่ โดย บจ. เค.ซี.เอ็น. อินเตอร์เนชั่นแนล ไทย

#kidmai store

ติดต่อเรา @LINE



คิดใหม่ โดย บจ. เค.ซี.เอ็น. อินเตอร์เนชั่นแนล ไทย

468 ชั้น 1 ถนนเจริญนคร ซอย 66/1 แขวงดาวคะนอง เขตธนบุรี กรุงเทพมหานคร 10600

โทร: 063-142-9148 วันจันทร์-เสาร์ (8:30-17:30)

Line: @kidmai FB: kidmai_store